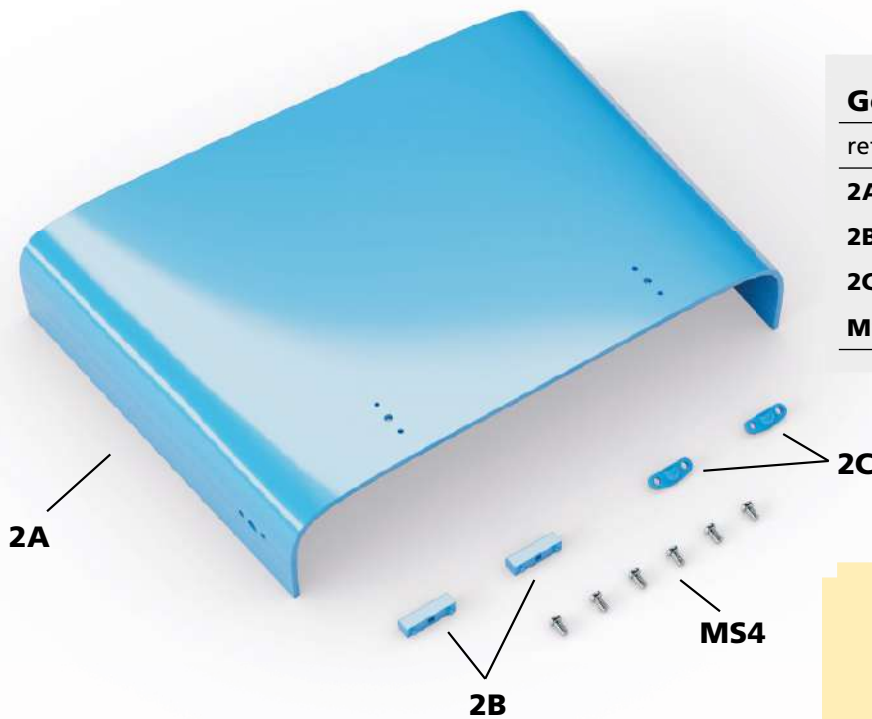


Het bouwen van de 'Raket naar de Maan'-jeep: stap voor stap

In deze handleiding monteert u stap voor stap de motorkap van uw 'Raket naar de Maan'-jeep in de schaal 1/8.

DE MOTORKAP



Geleverde onderdelen

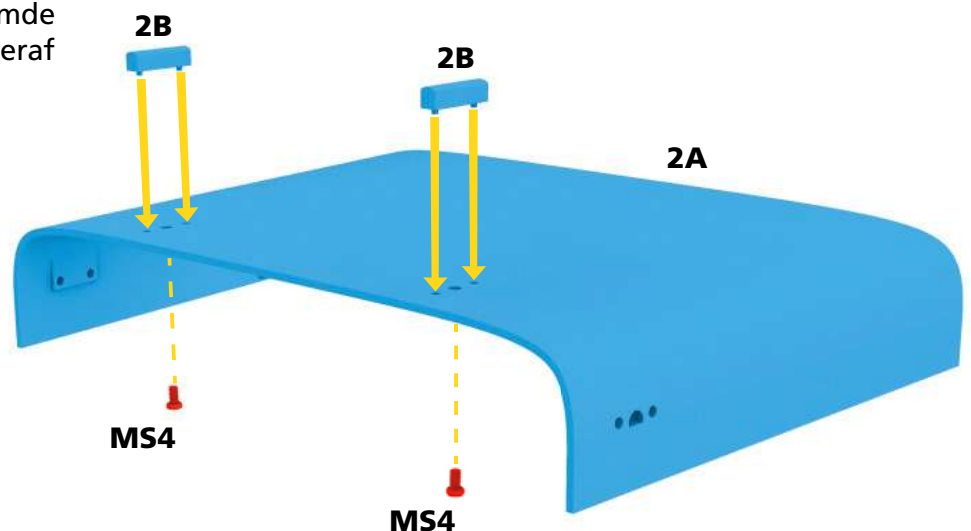
ref.	naam	aantal
2A	motorkap	1
2B	motorkapblokje	2
2C	motorkapsluiting	2
MS4	schroef	6

★ Tip van de modelbouwer ★

Draai de schroeven stevig vast maar let erop dat u de schroefkoppen niet beschadigt.

STAP 1

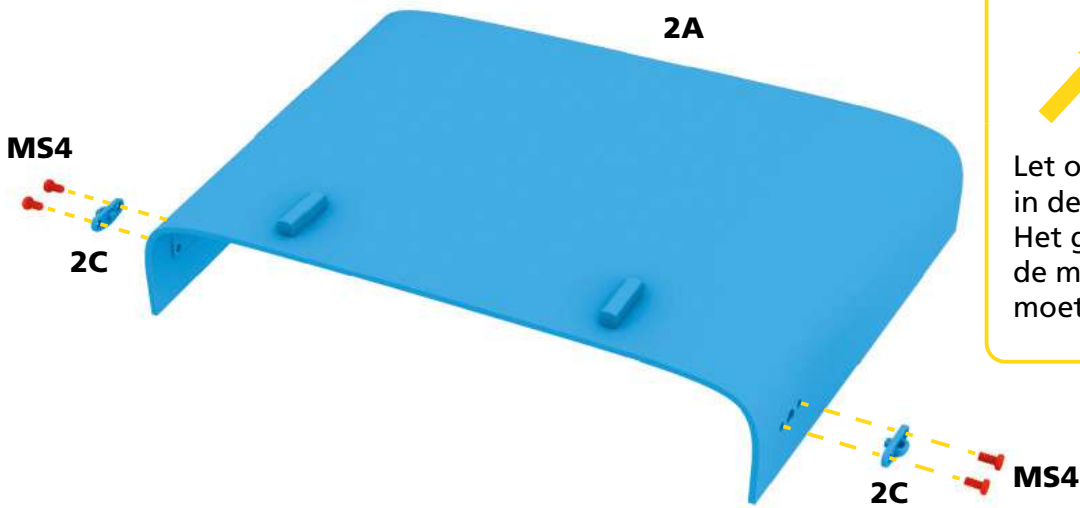
Plaats de motorkapblokjes **2B** op de motorkap **2A** in de daarvoor bestemde uitsparingen en schroef ze van onderaf vast met twee schroeven **MS4**.



Montage nummer 2

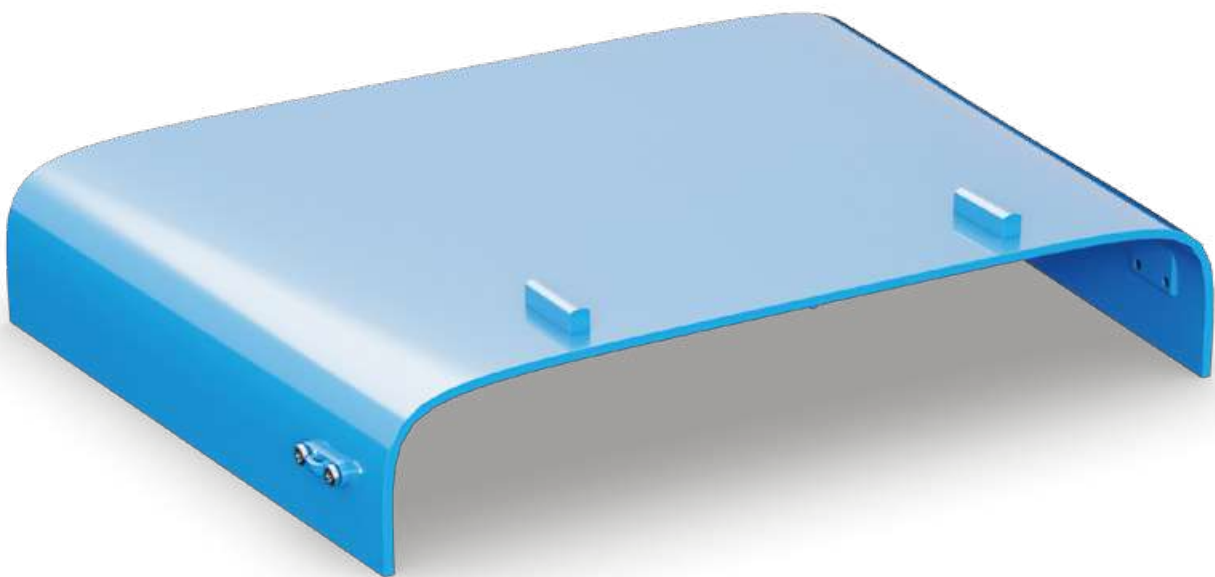
STAP 2

Plaats de motorkapsluitingen **2C** aan weerszijden van de motorkap **2A** en zet ze vanaf de buitenzijde vast met vier schroeven **MS4**.



Let op: plaats de onderdelen in de juiste positie. Het gebogen deel van de motorkapsluitingen moet naar beneden wijzen.

RESULTAAT VAN MONTAGE NUMMER 2



Uw volgende nummer

Bij nummer 3 ontvangt u de voorruit van de jeep, alle onderdelen om deze in elkaar te zetten, plus een miniatuur van Bobbie, de eerste hond die voet zette op de Maan.

DE VOORRUIT EN BOBBIE

